





## Velkommen

Hos PrivatHospitalet Danmark kommer vores kunder altid i første række. Som kunde hos os oplever du en høj faglig kvalitet og tidssvarende faciliteter, hvor dit behandlingsforløb er vores første prioritet.

PrivatHospitalet Danmark har eksisteret siden 1991 og er i dag Danmarks største privatejede danske hospital. Hospitalet bliver til dagligt drevet af hospitalschef Bettina Hardt-Madsen.

Vi råder over operationsstuer, ambulatorier og sengepladser. Vi har kompetente specialister tilknyttet inden for hver deres speciale, alle er overlæger med lang og veldokumenteret ekspertise inden for deres område.

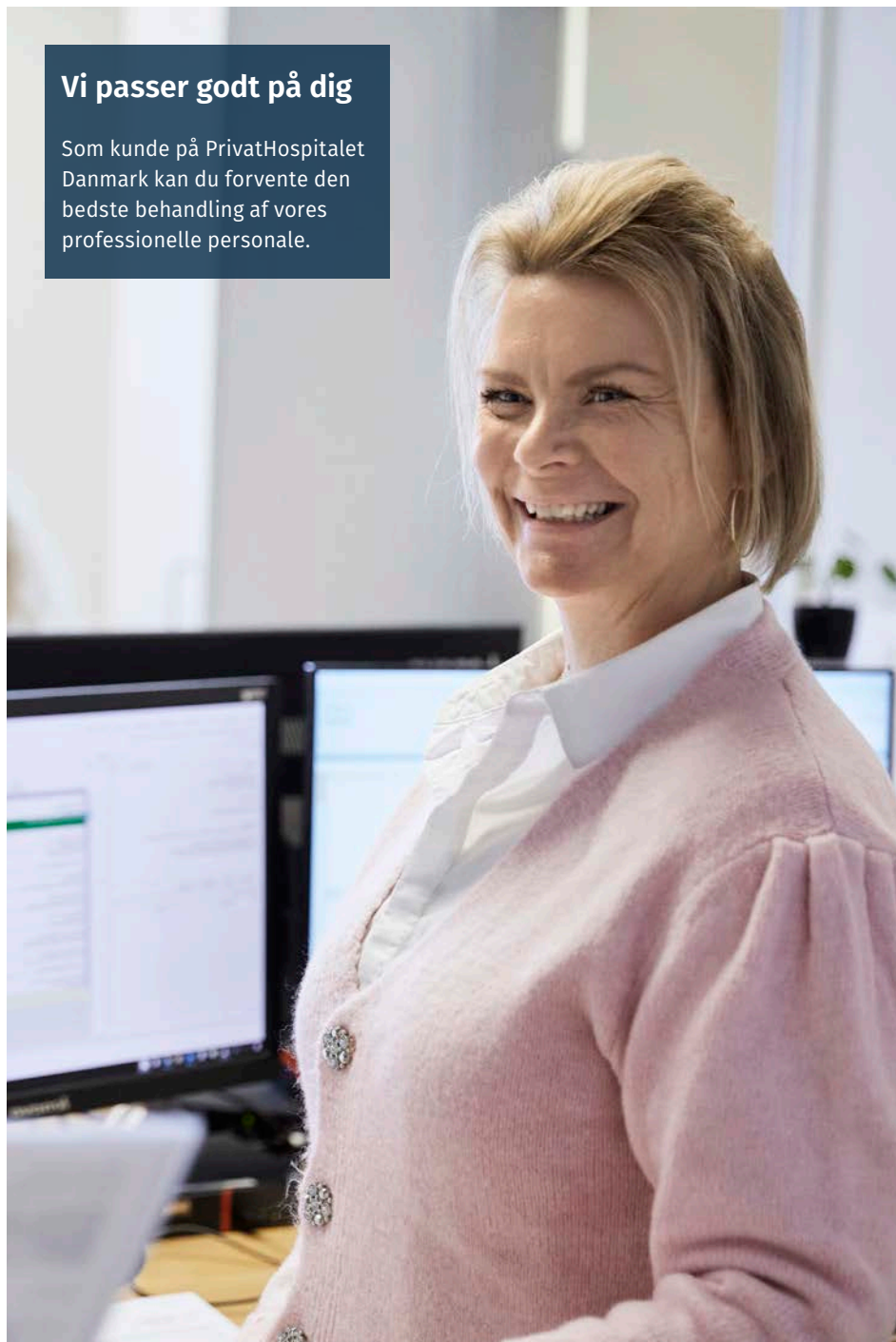
Hospitalet råder endvidere over moderne røntgenudstyr, således at næsten alle former for billeddiagnostik kan foretages på stedet, og vi har derudover det nyeste medicotekniske udstyr.

Har du spørgsmål vedrørende din operation eller andet, som vi kan hjælpe dig med, er du altid velkommen til at kontakte os.

Bettina Hardt-Madsen  
Hopitalschef

## Vi passer godt på dig

Som kunde på Privathospitalet Danmark kan du forvente den bedste behandling af vores professionelle personale.



## Hvad er Flex Cystoskopi?

En cystoskopi er en kikkertundersøgelse af blæren og urinrøret og bruges til at afsløre sygelige forandringer i disse.

Herefter undersøges blærens slimhinde for polypper, udposninger, fortykkelser, svulster, sår og stendannelser. Slimhinden vurderes også som helhed – om den er irriteret eller bleg, eller om der er belægninger. Endelig studeres overgangen til urinrøret. Undersøgelsen udføres normalt ambulant i lokalbedøvelse med et såkaldt cystoskop.

Cystoskopet er en cirka 25 cm lang, tynd og bøjelig kikkert med egen lyskilde på spidsen. Kikkerten kan sammenlignes med en form for undervandskamera. Gennem en ekstra kanal kan der, samtidig med at undersøgelsen foregår, sprøjtes saltvand ind i blæren, så den udfoldes.

Cystoskopet kan også bruges til operativt at tage vævsprøver, fjerne polypper, blæresten eller anlægge kateter i urinlederne. Dette kræver dog oftest fuld bedøvelse og foretages derfor ikke i ambulatoriet.

## Undersøgelsen

Undersøgelsen varer cirka 30 minutter inklusiv forberedelse. Du ligger på ryggen på et undersøgelsesleje. Før undersøgelsen bliver du vasket fornedet omkring urinrøret. Derefter sprøjtes lokalbedøvende gel op i urinrøret. Virkningen indtræder efter ganske få minutter. Flex cystoskopet føres igennem urinrøret til blæren. Under undersøgelsen fyldes to til tre deciliter lunkent saltvand i blæren, hvilket kan give en fornemmelse af vandladningstrang.

Efter undersøgelsen tømmer du selv blæren igen ved almindelig vandladning.

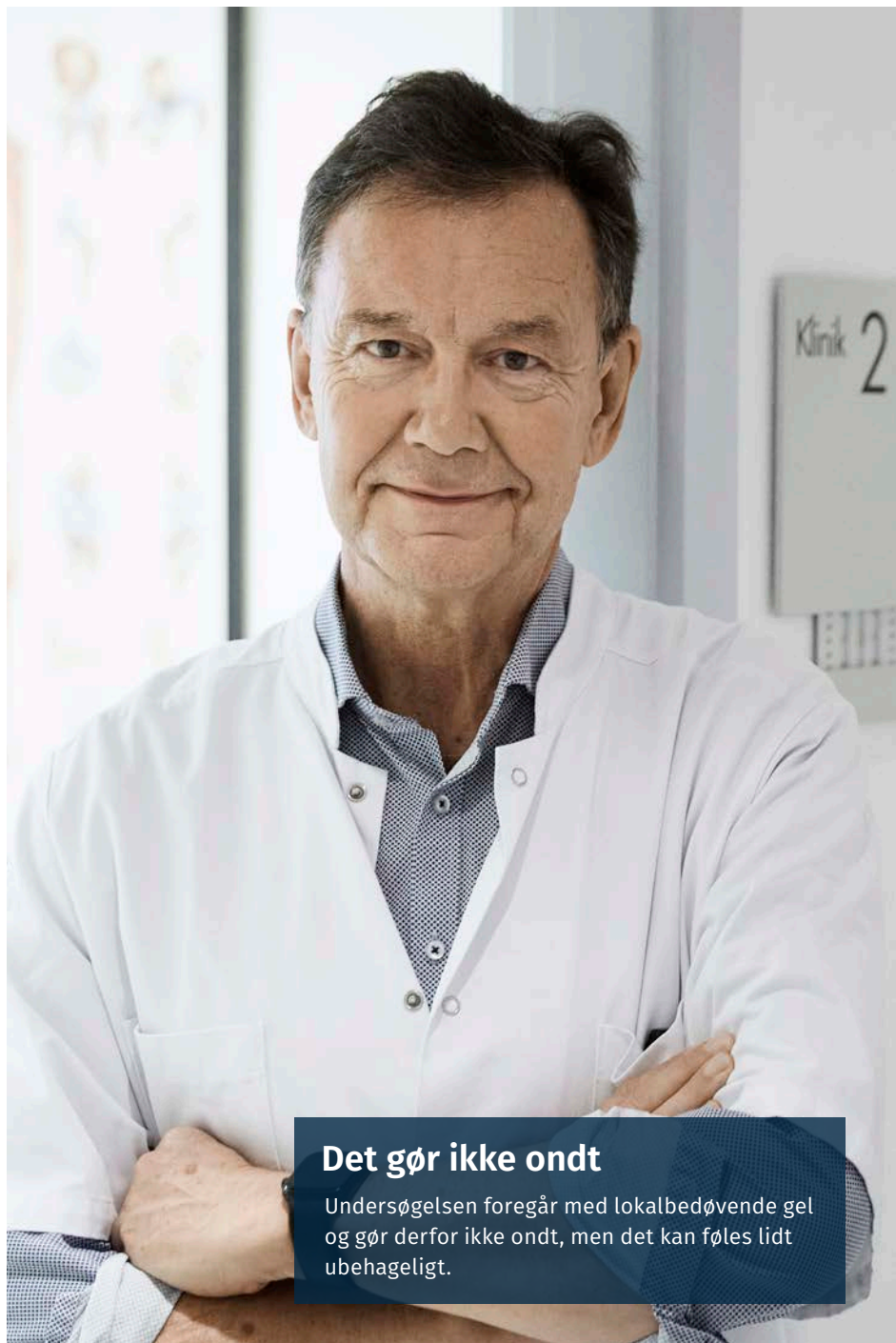
## Gør det ondt?

Undersøgelsen foregår med lokalbedøvende gel og gør derfor ikke ondt, men det er ofte lidt ubehageligt når flex cystoskopet passerer ringmusklen i urinrøret.

## Efter undersøgelsen

Du modtager besked om undersøgelsens resultat, så snart undersøgelsen er færdig og du kan oftest følge med på en TV-skærm.

Vi anbefaler, at du drikker to til tre liter væske i det første døgn for at skylle blæren godt igennem og derved undgå blærebetændelse.



## Det gør ikke ondt

Undersøgelsen foregår med lokalbedøvende gel og gør derfor ikke ondt, men det kan føles lidt ubehageligt.

## Mulige bivirkninger eller komplikationer

Det er normalt at opleve svie ved vandladningen i det første døgn efter undersøgelsen. Man kan afhjælpe generne efter undersøgelsen ved at følge førnævnte råd om at drikke rigeligt med væske.

En sjælden gang kan der opstå blærebetændelse efter en kikkertundersøgelse. Du bør derfor søge læge, hvis du får overdreven svie ved vandladningen eller ubehag over blæren udover det første døgn samt ved feber eller anden fornemmelse af blærebetændelse.

### Nogle af symptomerne på blærebetændelse er:

- Smerter, kløe eller svie ved vandladning
- Ømhed eller smerte over blæren (mellem skridtet og navlen)
- Feber
- Pus eller blod ved vandladning

### Komplikationer eller spørgsmål?

Opstår der komplikationer eller har du i øvrigt spørgsmål før og efter operationen, kan du henvende dig til PrivatHospitalet Danmark.

Hvis der opstår komplikationer udenfor ambulatoriets åbningstid, skal du kontakte egen læge eller 1813.



## Kvalitetssikret

PrivatHospitalet Danmark er akkrediteret efter Den Danske Kvalitetsmodel (DDKM).





## PrivatHospitalet Danmark tilbyder specialistbehandling inden for følgende specialer:

- Akupunktur
- Albuesmerter
- Ankelsmerter
- Anæstesi
- Astma, allergi og lunge-sygdomme
- Børnesygdomme
- Fodsmarter
- Gynækologi
- Helbredsundersøgelser
- Hjerteklinik
- Hoftesmerter
- Hovedpine/migræne
- Hudsygdomme
- Håndsmarter
- Indlæggelse
- Knæsmarter
- Kosmetiske behand-linger
- Kroniske smerter
- Mave og tarm
- Medicinske sygdomme
- Neurofysiologi
- Neurologi
- Ortopædkirurgi
- Plastikkirurgi
- Reumatolog
- Rygsmerter
- Røntgen og scanning
- Skuldersmerter
- Slidgigt
- Sportsskader
- Svimmelhed
- Urologi



PrivatHospitalet Danmark · Jægersborg allé 14 · 2920 Charlottenlund · Tlf.: 3964 1949  
info@phdanmark.dk · www.phdanmark.dk